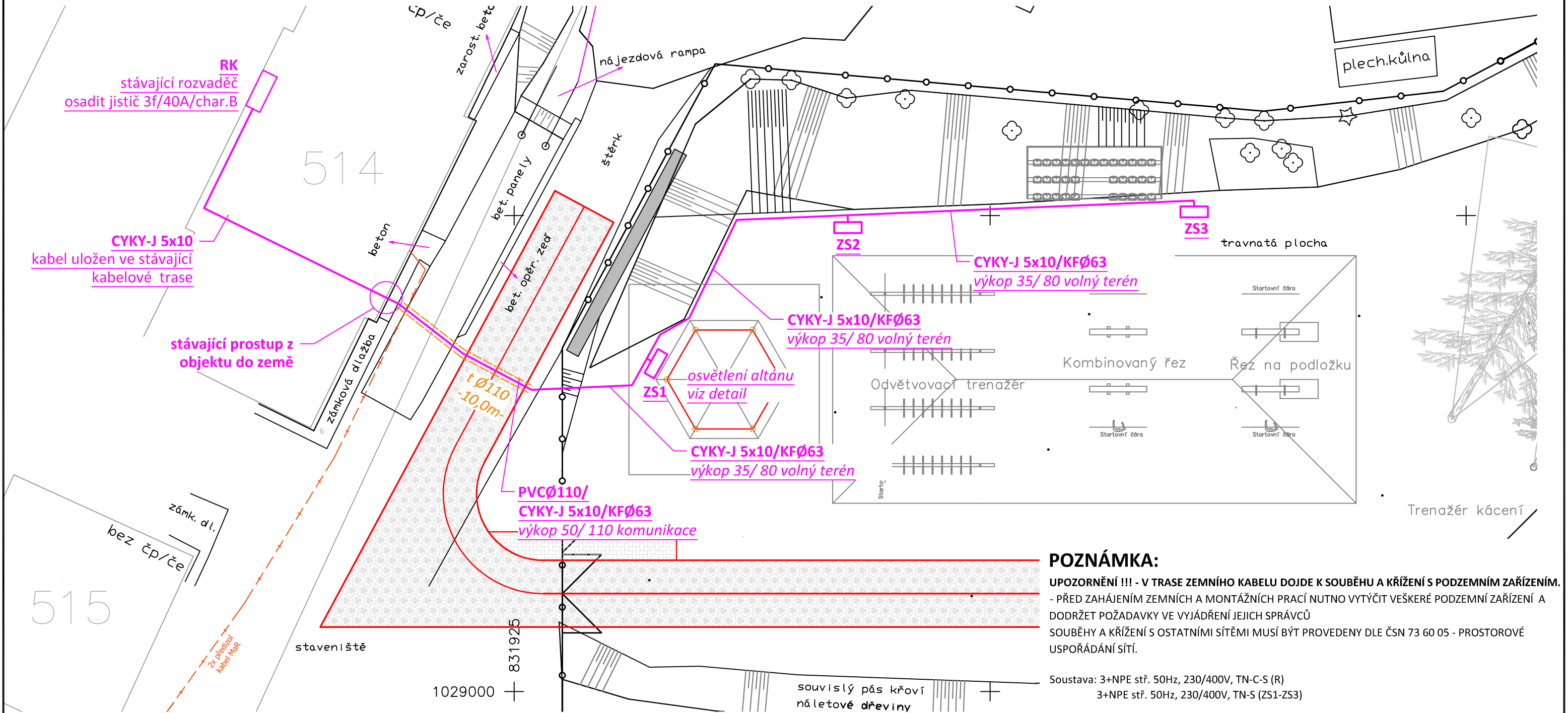
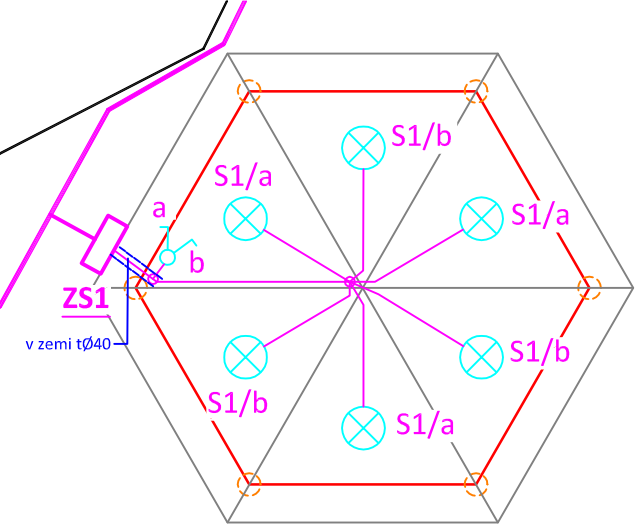


SITUACE 1:200



osvětlení altánu



osvětlení altánu:

- CYKY-J 3x1,5 z ZS1
- rozvod veden na povrchu v příchýtkách
- 6x venkovní závěsné svítidlo 60W/230V, IP33
- sériový přepínač na povrch, řaz. 5, IP44
- krabice rozbočovací, IP65

POZNÁMKA:

**UPOZORNĚNÍ !!!** - V TRASE ZEMNÍHO KABELU DOJDE K SOUBĚHU A KŘÍŽENÍ S PODZEMNÍM ZAŘÍZENÍM.  
- PŘED ZAHÁJENÍM ZEMNÍCH A MONTÁŽNÍCH PRACÍ NUTNO VYTÝČIT VEŠKERÉ PODZEMNÍ ZAŘÍZENÍ A DODRŽET POŽADAVKY VE VYJÁDŘENÍ JEJICH SPRÁVCŮ  
SOUBĚHY A KŘÍŽENÍ S OSTATNÍMI SÍTĚMI MUSÍ BÝT PROVEDENY DLE ČSN 73 60 05 - PROSTOROVÉ USPOŘÁDÁNÍ SÍTÍ.

Soustava: 3+NPE stř. 50Hz, 230/400V, TN-C-S (R)  
3+NPE stř. 50Hz, 230/400V, TN-S (ZS1-ZS3)

Ochrana před úrazem el. proudem dle ČSN 33 2000-4-41 ed.3:  
automatickým odpojením od zdroje  
proudovým chráničem

Zodpovědný projektant:		HIP		PROJEKTANT AKCE:
Klimešová Miroslava		Ing. Milan Kaláb		
Kraj:	Karlovarský	SÚ: Žlutice	M. Klimešová - 3D PROJEKT	
Investor:	Střední lesnická škola Žlutice, p. o. Žižkov 345, 364 52 Žlutice		Úvalská 604/2, 360 09 K. Vary IČO: 722 70 179, Tel. 731 409 028	
Akce:	Soutěžní areál pro práci s motorovou pilou		Formát: A3	Číslo paré:
			Stupeň: DPS	
			Č. zak.: E-2159	
			Datum: 11/2021	
Objekt:	D.1.4.d Silnoproudá elektrotechnika		Měřítka: 1:200	
Název:	SITUACE 1:200		Číslo výkresu:	D.1.4.d / 4